

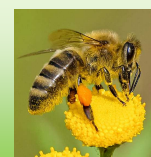
VIAGGI E WEEKEND



La spettacolare conca del Lago Vivo

Parco Nazionale d'Abruzzo – Civitella Alfedena

Bellissime escursioni nel magico scenario del Parco e un interessante e originale “bee-lab” (laboratorio delle api)



da venerdì 31 maggio a domenica 2 giugno 2019

In collaborazione con un'agenzia di viaggi convenzionata con Inforidea



Partecipando a questa escursione contribuirai a sostenere l'Associazione ONLUS “Il Caprifoglio”, impegnata nello sviluppo di progetti solidali in Kenia e Uganda. Il programma può subire variazioni in funzione delle condizioni climatiche e ambientali.

VIAGGI E WEEKEND

PROGRAMMA

1° giorno – venerdì 31 maggio 2019

Appuntamento ore 17.30 - Bar Antico Casello, metro B Rebibbia - Arrivo a Civitella Alfedena, cena in ristorante e pernottamento in hotel.

2° giorno – sabato 1 giugno 2019 - Anello del lago di Barrea - **Difficoltà della gita: T**, dislivello complessivo 300 mt, lunghezza 10 km, durata 5 h

Un bel giro ad anello che partendo direttamente dall'hotel costeggia il suggestivo lago di Barrea.

Tornati a Civitella, esperti allevatori dell'azienda "Le fate dei fiori" ci illustreranno il laboratorio "La matematica delle api", un'attività molto coinvolgente che spiega come nasce il *mondo esagonale* nel quale le api passano quasi tutta la vita. Durante il laboratorio, i partecipanti realizzeranno una bella candela in cera d'api da portare a casa come ricordo. Al termine, è prevista la visita dal vivo delle api, un'esperienza molto suggestiva e imperdibile, anche e soprattutto per i ragazzi!

3° giorno – domenica 2 giugno 2019 – L'anello di Lago Vivo - **Difficoltà della gita: E**, dislivello complessivo 600 mt, lunghezza 12 km, durata 6 h

Spostamento a Barrea e gita a Lago Vivo, situato in una impressionante conca circondata da un panorama mozzafiato, dominato da alcune delle vette più imponenti del Parco.



La matematica delle api



Partecipando a questa escursione contribuirai a sostenere l'Associazione ONLUS "Il Caprifoglio", impegnata nello sviluppo di progetti solidali in Kenia e Uganda. Il programma può subire variazioni in funzione delle condizioni climatiche e ambientali.

VIAGGI E WEEKEND

PRIMA DI PRENOTARE

Il weekend proposto è adatto anche ai nostri ragazzi e, in generale, a tutti coloro che vogliono scoprire il magico mondo delle nostre amiche api e vivere il meraviglioso contesto paesaggistico del Parco d'Abruzzo. Le escursioni proposte sono di difficoltà medio/facile e incredibilmente appaganti, consentendo di scoprire luoghi davvero suggestivi.

CONTRIBUTO ASSOCIATIVO DI PARTECIPAZIONE: 180 € a persona in camera doppia (165 € in camere triple)

SPESE DI VIAGGIO: con 3 o più passeggeri, il proprietario non partecipa alle spese di carburante e autostrada

ATTREZZATURA PERSONALE

Scarponcini da trekking, abbigliamento a cipolla (pile, piumino, antivento, cappello, kway), occhiali da sole.

La quota comprende:

- pernotti, cene e colazioni
- tassa di soggiorno
- quote associative Inforidea
- accompagnamento di AEV Inforidea per tutti i giorni del viaggio
- spese per apertura pratica e direzione tecnica da parte dell'Agenzia di Viaggi
- assicurazione di viaggio

La quota non comprende:

- tessera Federtrek in corso di validità
- pranzi al sacco
- tutto quanto non espressamente indicato in "La quota comprende"



Il suggestivo lago di Barrea



Partecipando a questa escursione contribuirai a sostenere l'Associazione ONLUS "Il Caprifoglio", impegnata nello sviluppo di progetti solidali in Kenia e Uganda. Il programma può subire variazioni in funzione delle condizioni climatiche e ambientali.

VIAGGI E WEEKEND

INFORMAZIONI: AEV FABRIZIO BERNINI

Cell: 320.4390989



Email: fabrizio48@yahoo.it



MODALITÀ DI ISCRIZIONE

Acconto: bonifico 60€ alla prenotazione entro e non oltre il **6 maggio 2019**
Saldo: bonifico entro e non oltre il **25 maggio 2019**
Bonifico intestato a: Ass. Inforidea Idee In Movimento
IBAN: IT65M0200805113000400739111
Causale: Parco-Abruzzo-trek-bee-experience-Nome e Cognome del partecipante

NOTA BENE. IL VIAGGIO SARA' CONFERMATO CON ALMENO 15 PARTECIPANTI

In caso di disdetta entro il 6 maggio 2019 verrà restituito l'acconto versato.

ATTENZIONE: *gli itinerari proposti potranno subire variazioni in funzione delle condizioni meteo a ridosso della data di svolgimento.*



INFORIDEA
idee in movimento



Associazione Affiliata
FederTrek
Escursionismo e Ambiente

**& VIAGGI
WEEKEND**

Partecipando a questa escursione contribuirai a sostenere l'Associazione ONLUS "Il Caprifoglio", impegnata nello sviluppo di progetti solidali in Kenia e Uganda. Il programma può subire variazioni in funzione delle condizioni climatiche e ambientali.